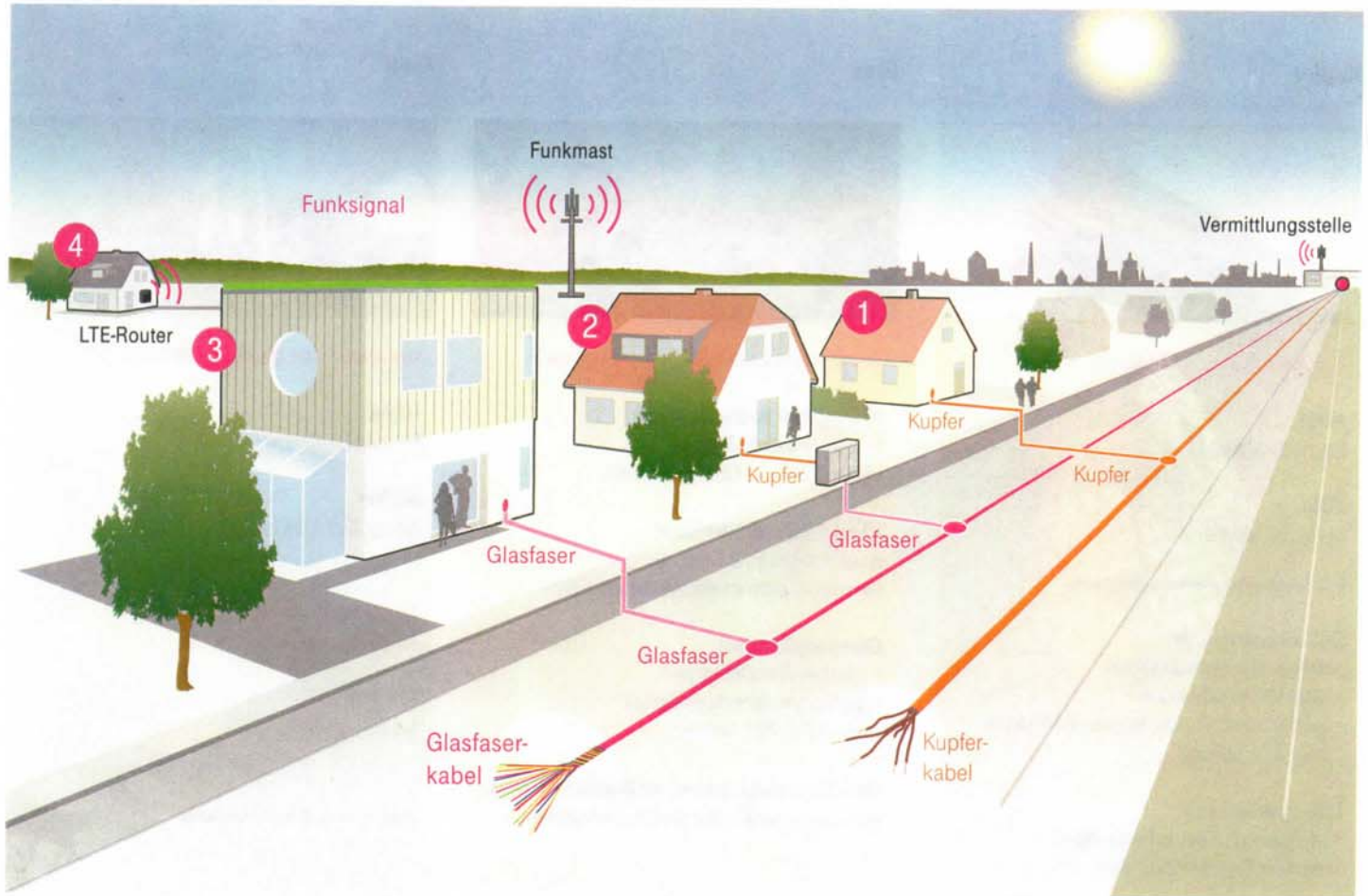


# So kommt das Breitbandnetz zu Ihnen.

TOP 8

Immer mehr Bürger und Gewerbetreibende sind auf schnelles Internet angewiesen. Eine Anbindung an moderne Breitbandnetze wie die der Telekom ist die Lebensader für soziales und wirtschaftliches Wachstum Ihrer Gemeinde. Im Rahmen unserer Initiative „Mehr Breitband für Deutschland“ investieren wir gerade auch in ländliche Gebiete. Die lokale Highspeed-Internet-Versorgung stellt damit einen wesentlichen Standortvorteil für Sie dar.

- Glasfasern bieten Ihren Bürgern und ansässigen Unternehmen völlig **neue Möglichkeiten der Internet-Nutzung**.
- Die neueste technische Infrastruktur **steigert die Attraktivität Ihrer Gemeinde**.
- Wohnungen, Häuser und Gewerbebetriebe erfahren eine **deutliche Wertsteigerung**.



## 1 DSL, der Klassiker – gute Verbindung mit Kupfer

- Vermittlungsstelle und Verteilerkasten sind per Kupferkabel verbunden.
- Vom Verteilerkasten geht's per Kupfer weiter bis nach Hause.

## 2 VDSL, der Turbo – bringt Kupfer auf Hochtouren

- Vermittlungsstelle und Verteilerkasten sind per Glasfaser verbunden.
- Vom Verteilerkasten geht's per Kupfer weiter bis nach Hause.

## 3 FTTH, die Zukunft – Highspeed ohne Limit

- Vermittlungsstelle, Verteilerkasten und Haus/Wohnung sind durchgängig per Glasfaser verbunden.

## 4 LTE, der Mobile – fast DSL-Geschwindigkeit

- Funk bringt DSL-vergleichbare Geschwindigkeiten.
- Funkmasten sorgen für die schnelle Verbindung.



# Individuelle Lösungen dank individueller Technologie!

## Kupfer



Schnell mit bis zu 50 Mbit/s

### ADSL

bis zu 16 Mbit/s

### VDSL

bis zu 50 Mbit/s

(in Abhängigkeit von der Distanz zur Betriebsstelle)

### DSL asymmetrisch

- höherer Down- als Upload
- ideal für Privatkunden
- Telefonieren, Surfen, Internet-Fernsehen über eine Leitung

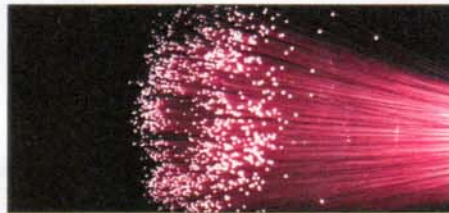
### DSL symmetrisch

- Highspeed in beide Richtungen
- ideal für Geschäftskunden

### CompanyConnect

- Internet-Standleitungen
- garantierte Geschwindigkeit zwischen 2 und 10 Mbit/s

## Glas



Superschnell mit Lichtgeschwindigkeit

### FTTB (Fiber to the Building)

heute bis zu 200 Mbit/s,  
in Zukunft 1 – 2 Gbit/s und mehr

### FTTH (Fiber to the Home)

zukünftig bis zu 2 Gbit/s möglich,  
perspektivisch um ein Vielfaches höher

### CompanyConnect

- Internet-Standleitungen
- garantierte Geschwindigkeit von bis zu 622 Mbit/s

**Neu: CompanyConnect für Kupfer und Glas**  
mit unterschiedlichen Geschwindigkeiten

## Funk



Unterwegs mit bis zu 42 Mbit/s

### HSPA

bis zu 14,4 Mbit/s

### HSPA+

bis zu 42,2 Mbit/s

**Effiziente Breitbandversorgung  
ländlicher Räume mit LTE**

### LTE 800

bis zu 50 Mbit/s

Mobilfunk: Shared-Medium im Netzzugang.

**Kupfer** – gemeinsame Nutzung der Kupferleitung für Telefon und DSL

Kupfer ermöglicht neben schnellen Downloads auch das Telefonieren, Surfen und Internet-Fernsehen über eine einzige Leitung.

**Glasfaserkabel** – der Hochleistungsdatentransporter

Mit der Glasfasertechnologie werden große Datenmengen in Form von Lichtimpulsen mit hoher Geschwindigkeit übertragen. Selbst bei größeren Entfernungen entstehen dabei keine Leistungsverluste.

**Mobilfunk** – die flexible Übertragungstechnologie

Mit modernen Mobilfunknetzen werden schon heute mit DSL vergleichbare Geschwindigkeiten erreicht.

Dank der dezentralen Funktechnik können wir selbst in dünn besiedelten Regionen kostengünstig Highspeed-Internet anbieten.

# 5 Schritte zum Erfolg.

Beim Ausbau der Breitbandinfrastruktur in einer Kommune ist Folgendes zu beachten:

- umfangreiche Planungen
- entsprechende Maßnahmen
- qualifizierte Beratungen

Der 5-Punkte-Plan gibt wichtige Hinweise und Hilfestellungen bei der Umsetzung.

1



## Auswahlverfahren/Ausschreibung

Offenes und transparentes Auswahlverfahren bzw. öffentliche Ausschreibung

2



## Markterkundung

- Nachweis der unzureichenden Breitbandversorgung
- Berücksichtigung der Ausbaupläne der Netzbetreiber

3



## Interessenbekundung

Prüfung, ob ein Unternehmen die Versorgung ohne Zuschüsse realisieren kann



Angebot auswählen

4



## Förderantrag

Beantragung der Fördermittel mit dem ausgewählten Angebot

5



## Kooperation

- Zuschlag
- Fördermittel
- Kooperation

Wir beraten Sie gern.

Zentraler Bürgermeister-Service  
(kostenfrei): 0800 88 33100

Per E-Mail: [dsl-ausbau@telekom.de](mailto:dsl-ausbau@telekom.de)

Im Internet: [www.telekom.de](http://www.telekom.de)  
[www.telekom.com/breitband](http://www.telekom.com/breitband)  
[www.telekom.de/glasfaser](http://www.telekom.de/glasfaser)

Bitte beachten Sie abweichende und individuelle Regelungen in den einzelnen Bundesländern.